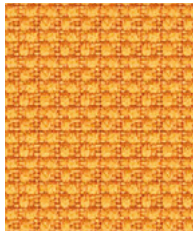


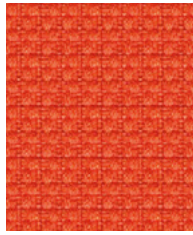
Manhattan

camira

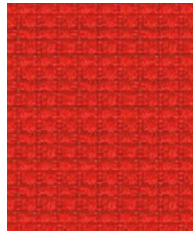
Photographic fabric scans are not colour accurate. Always request actual fabric samples before ordering.



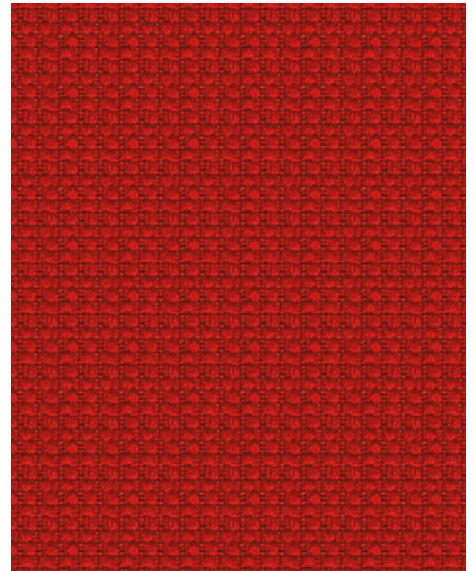
Murphy
YI110



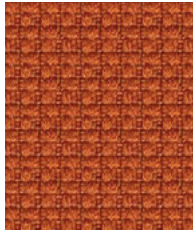
Lexington
YI113



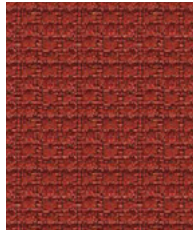
Hudson
YI362



Monroe
YI106



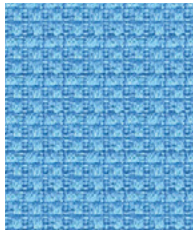
Houston
YI380



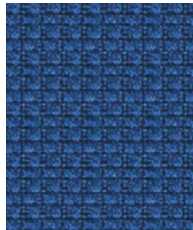
Soho
YI381



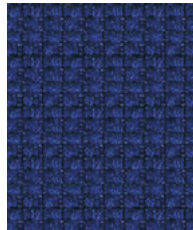
Sheridan
YI204



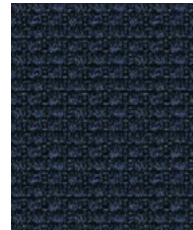
Watts
YI157



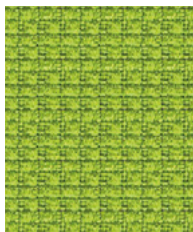
Astor
YI361



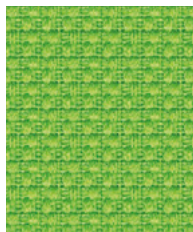
Staten
YI386



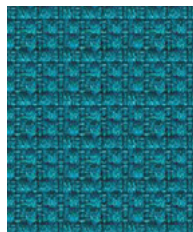
Rubin
YI026



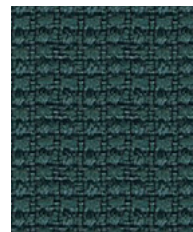
Park
YI188



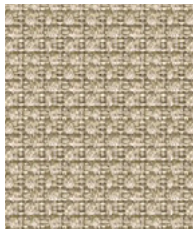
Ellis
YI365



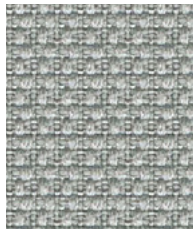
Leroy
YI160



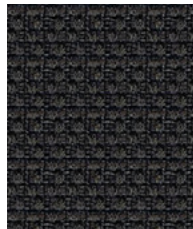
Penn
YI384



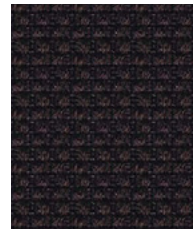
Bronx
YI364



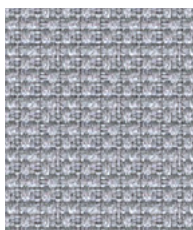
Jackson
YI385



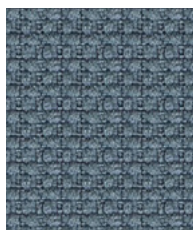
Chrysler
YI390



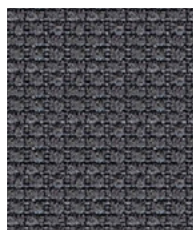
Capital
YI086



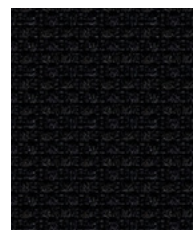
Varick
YI173



Saks
YI389



Broadway
YI363



Macys
YI009



Manhattan is a dobby weave fabric with a modern, geometric texture mimicking the architectural grid system within an urban landscape. Made from 100% post-consumer recycled polyester, the fabric has in-built stretch for easy upholsteryability. The global colour palette follows the colour blocking and modular fashion trend.



Technical information

UK Industry Application Workplace, Education Composition 100% Post Consumer Recycled Polyester Environment Certified to the EU Ecolabel Certified to Indoor Advantage™ Gold Made from 100% post-consumer recycled polyester Non metallic dyestuffs Width 140 cm minimum Weight 290 g/m ² ±5% (406 g/lin.m ±5%) Abrasion Resistance* Heavy duty/10 year guarantee Independently certified to ≥50,000 Martindale cycles Flammability EN 1021 - 1 (cigarette) EN 1021 - 2 (match) BS 7176 Low Hazard UNI 9175 Classe 1 IM <i>Note: Flammability performance is dependent on components used. Our certificates show what substrates have been used in our tests. For composite tests customers must ensure their complete furniture meets the necessary standards.</i> Light Fastness 6 (ISO 105 - B02) Fastness to Rubbing Wet: 4, Dry: 4 (ISO 105 - X12) Bleach Cleanable ISO 105 E03 colour change 4 for dilution factor 1:4 chlorine solution Cleaning Vacuum regularly. Wipe with a damp cloth using a proprietary upholstery shampoo/ soap. For deeper cleaning use steam, bleach, alcohol or professionally dry clean. Can be washed at 60°C. Full details can be found in our cleaning and disinfection guide.	D Einsatzbereich Büro, Bildung Zusammensetzung 100% Prozent aus post-consumer Polyester Umweltfreundlich Nach Zertifikat EU Ecolabel Nach Zertifikat Indoor Advantage™ Gold Besteht zu 100 Prozent aus post-consumer Polyester Nicht schwermetallhaltige Farbstoffe Breite 140 cm nutzbare Breite Gewicht 290 g/m ² ±5% (406 g/ldf.m ±5%) Scheuerfestigkeit* Schwerer Objekteininsatz/10 Jahre Garantie Extern zertifiziert mit ≥50,000 Scheuertouren Martindale Feuersicherung EN 1021 - 1 (Zigarettentest) EN 1021 - 2 (Streichholztest) BS 7176 Low Hazard UNI 9175 Classe 1 IM <i>Bemerkung: Die Schwerentflammbarkeit hängt von den verwendeten Komponenten ab. Unsere Zertifikate zeigen auf, welche Substrate bei den Tests verwendet wurden. Bei Verbundtests muss sichergestellt sein, daß das komplette Möbel den entsprechenden Standards entspricht.</i> Lichtechtheit 6 (ISO 105 - B02) Reibechtheit Nass: 4, Trocken: 4 (ISO 105 - X12) Chlorbleiche-Beständig ISO 105 E03 Farbänderung 4 bei einer 1:4 verdünnten Chlor-Lösung Reinigung Regelmässig absaugen. Mit einem feuchten Tuch abwischen oder mit einem geeigneten Polstershampoo behandeln. Für eine Grundreinigung bitte Dampf, Chlorbleiche, Alkohol oder professionelle Trockenreinigung verwenden. Kann bei 60°C gewaschen werden. Weitere Informationen finden Sie in unserem Leitfaden zur Reinigung und Desinfektion.	F Application industrielle Lieu de travail, Education Composition Fabriqué en polyester recyclé à 100% Écologique Avec le certificat EU Ecolabel Certifié à Indoor Advantage™ Gold Fabriqué en polyester recyclé à 100% après consommation Teintures non métalliques Largeur 140 cm minimum Poids 290 g/m ² ±5% (406 g/m.l ±5%) Résistance à l'abrasion* Usage intense/garantie 10 ans. Certificat indépendant ≥50,000 cycles Martindale Flammabilité EN 1021 - 1 (cigarette) EN 1021 - 2 (allumette) BS 7176 Low Hazard UNI 9175 Classe 1 IM <i>Notez: La performance de flammabilité dépend des composantes utilisées. Nos certificats indiquent les substrats utilisés dans nos tests. Pour les tests composites, les clients doivent s'assurer que leurs meubles complets satisfont aux normes nécessaires.</i> Solidité à la lumière 6 (ISO 105 - B02) Solidité au Frottement Mouillé: 4, Sec: 4 (ISO 105 - X12) Nettoyable au javel ISO 105 E03 changement de couleur 4 pour le facteur de dilution 1: 4 solution de chlore Nettoyage Passez l'aspirateur régulièrement. Essuyez avec un chiffon humide en utilisant un shampooing/savon pour tissus d'ameublement exclusif. Pour un nettoyage en profondeur, utilisez la vapeur, javel, alcool ou un nettoyage à sec professionnel. Peut être laver à la machine, programme maximum 60°C. Vous trouverez tous les détails dans notre guide de nettoyage et de désinfection.	ES Aplicación Industrial Puesto de Trabajo, Educación Composición Producido con poliester 100% reciclado Ambiental Certificado con EU Ecolabel Certificado de Indoor Advantage™ Gold Producido con poliester 100% reciclado tras ser consumido Tintes no metálicos Ancho 140 cm mínimo Peso 290 g/m ² ±5% (406 g/lin.m ±5%) Resistencia a la abrasión* Garantía de 10 años con uso intenso independientemente del certificado de ≥50,000 Ciclos Martindale Inflamabilidad EN 1021 - 1 (cigarillo) EN 1021 - 2 (cerilla) BS 7176 Low Hazard UNI 9175 Classe 1 IM <i>Nota: El rendimiento de la inflamabilidad depende de los componentes usados. Nuestros certificados muestran qué substratos se han usado en nuestros tests. Para tests compuestos nuestros clientes deben asegurar si sus muebles cumplen la normativa al uso.</i> Solidez a la luz 6 (ISO 105 - B02) Solidez al rozamiento Húmedo: 4, Seco: 4 (ISO 105 - X12) Posibilidad lavado con Lejía ISO 105 E03 cambio color 4 para un factor de disolución 1:4 solución cloro Limpeza Uso aspirador regularmente. Limpiar con un trapo usando jabón y agua o producto limpieza para tapicerías. Para una limpieza más profunda usen vapor, lejía, alcohol o limpieza en seco. Se puede lavar a 60°C. Los detalles completos se encuentran en nuestra guía de limpieza y desinfección.
<small>*Abrasion testing produces a wide variability of results even from the same test sample. The independent certificate of ≥50,000 cycles is available on our website or from our customer service team. Internally we also specify this product at >50,000 cycles which we believe is realistic for repeatability of testing. Please be aware that abrasion testing alone is not a reliable indicator of the actual wear performance of fabrics. We're so confident in the durability of our products that we provide a robust 10 year guarantee (full details available).</small> <small>Please note that seam performance is dependent on seam construction and needle and thread type. We recommend that appropriate sewing advice be taken.</small> <small>Batch to batch variations in shade may occur within commercial tolerances. We reserve the right to alter technical specifications without notice. The Unregistered Design Rights and the Copyright in all designs are the exclusive property of Camira Fabrics Limited.</small>	<small>*Die Scheuerfestigkeitsprüfung ergibt selbst bei gleichen Testmustern stark abweichende Ergebnisse. Das Zertifikat eines unabhängigen Prüfinstituts über ≥50,000 Scheuertouren erhalten Sie von unserem Vertriebsinnendienst oder auf unserer Webseite. Intern spezifizieren wir auch dieses Produkt mit >50,000 Scheuertouren, die in der Serienfertigung als realistisch angenommen werden. Bitte nehmen Sie zur Kenntnis, dass die Scheuerfestigkeitsprüfung allein keine Aussagekraft über die Langlebigkeit eines Bezugsstoffes hat. Wir sind von der Langlebigkeit unserer Produkte überzeugt und bieten daher 10 Jahre Garantie (Details auf Anfrage).</small> <small>Eine optimale Nahtausreissfestigkeit hängt von der Nahtfahne, der verwendeten Nadel und dem Näh-Garn ab. Wir empfehlen daher Nähversuche durchzuführen.</small> <small>Handelsübliche Farbabweichungen können auftreten und berechtigen nicht zur Reklamation. Wir behalten uns die Änderung technischer Spezifikationen vor. Die registrierten und nicht registrierten Urheberrechte der Dessinierungen sind ausschliessliches Eigentum der Camira Fabrics Limited.</small>	<small>*Les tests de résistance à l'abrasion proposent une large variété de résultat final, parfois sur le même échantillon de tissu. Le certificat indépendant de ≥50,000 cycles est disponible sur notre site internet; vous pouvez également contacter notre Service Clients. Nous validons également ce produit – en interne – à >50,000 cycles; ce qui est, d'après nous, plus réaliste dans le but d'obtenir une continuité égale des résultats de tests. Merci de noter que l'abrasion seule ne constitue pas un indicateur de confiance dans la performance du tissu à long terme. Nous avons une confiance absolue en nos produits et leur durabilité, c'est pour cela que nous vous offrons une garantie robuste de 10 ans.</small> <small>Veuillez noter que la performance du joint dépend de sa construction ainsi que de l'aiguille et du type de fil utilisés.</small> <small>Une variation de couleurs peut provenir (commerciallement tolérable). Nous réservons le droit de changer les spécifications techniques sans préavis. Les Droits de Conception non-enregistrés et les droits d'auteur de tous les motifs sont la propriétés exclusives de Camira Fabrics Limited.</small>	<small>*Los Test de Abrasión producen unos resultados muy variables incluso con la misma muestra. El certificado de ≥50,000 ciclos Martindale está disponible en nuestra web o se puede pedir al Departamento Comercial. Internamente también certificamos este producto >50,000 ciclos, que pensamos que es lo más realista posible en este caso, con una repetición de resultados tan dispares. Tengan en cuenta que el Test de Abrasión solo no es un indicador fiable sobre el desgaste de un tejido. De hecho, estamos tan convencidos en la durabilidad de nuestros tejidos, que ofrecemos una garantía de 10 años (detalles completos disponibles).</small> <small>Tenga en cuenta que el rendimiento de la costura depende de la construcción de la costura, además de la aguja y del tipo de rosca. Le recomendamos que se aconsejen para coser la costura.</small> <small>Las variaciones de lote a lote en la sombra se puede producir dentro de tolerancias comerciales. Nos reservamos el derecho a efectuar modificaciones técnicas sin previo aviso. Los derechos sobre los diseños no registrados y los derechos de autor en todos los diseños son propiedad exclusiva de Camira Fabrics Limited.</small>