

X2

camira

Photographic fabric scans are not colour accurate. Always request actual fabric samples before ordering.



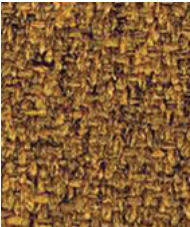
Subtract
AK013



Multiply
AK014



Divide
AK015



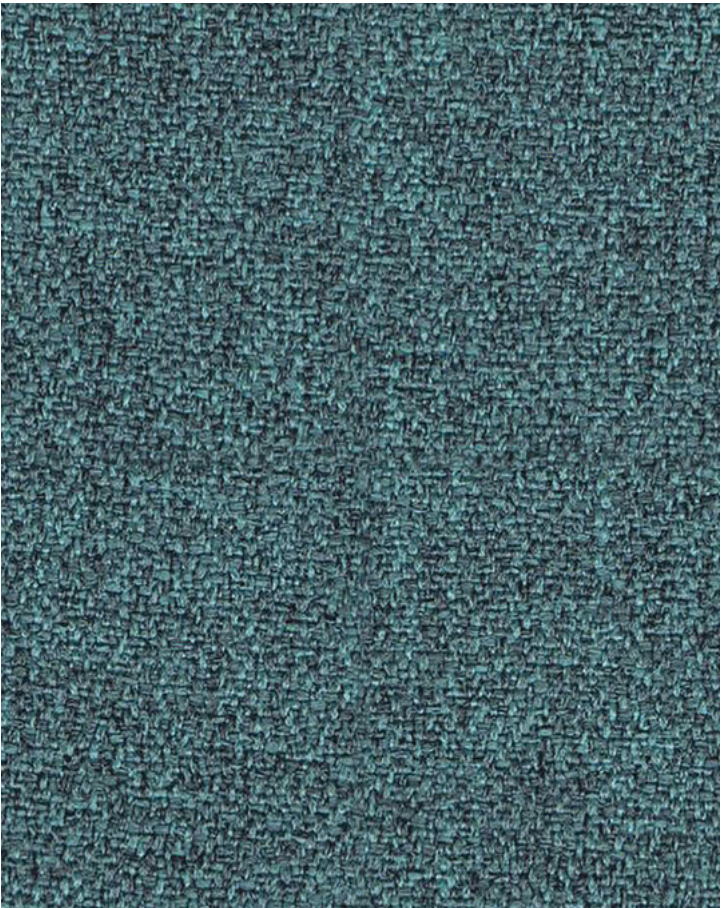
Percentage
AK016



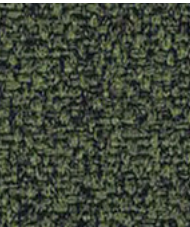
Algebra
AK005



Fraction
AK003



Polygon
AK002



Equation
AK004



Ratio
AK001



Value
AK006



Maths
AK007



Calculus
AK008



Acute
AK009



Metric
AK010



Median
AK011



Add
AK012



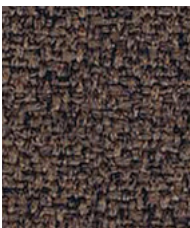
Number
AK020



Positive
AK019



Arithmetic
AK018



Formula
AK017



Task seating



Soft seating



Cigarette
& Match



Medium Hazard
B1



Washable



Bleach
cleanable



Environmental



10
Year guarantee

X2 provides stretch, flammability and abrasion performance in an unobstrusive background grey mélange effect. The subtle dark tones create texture and dimension within a playful colour palette of brights through to subtle neutrals. The mottled appearance is also a practical solution to aid appearance retention.

X2 is a 100% recycled fabric including closed loop content derived from textile remnants, which are first re-made into polyester yarn and then upcycled into new fabric.

Technical information

UK	D	F	ES
Industry Application Contract	Einsatzbereich Büro & Objekt	Application industrielle Contract	Aplicación Industrial Contract
Composition 100% Recycled Flame Retardant Polyester	Zusammensetzung 100% schwerentflammbares Recyceltes Polyester	Composition 100% Polyester retardateur de flamme recyclé	Composición 100% Poliéster Reciclado resistente al fuego
Environment Certified to the EU Ecolabel Certified to OEKO-TEX® Standard 100 Certified to Indoor Advantage™ Gold Made from 100% recycled polyester Non metallic dyestuffs	Umweltfreundlich Nach Zertifikat EU Ecolabel Nach Zertifikat OEKO-TEX® Standard 100 Nach Zertifikat Indoor Advantage™ Gold Hergestellt aus 100% recycelten Polyester Nicht schwermetallhaltige Farbstoffe	Écologique Avec le certificat EU Ecolabel Certifié à OEKO-TEX® Standard 100 Certifié à Indoor Advantage™ Gold Fabriqué d'un polyester 100% recyclé Teintures non métalliques	Ambiental Certificado con EU Ecolabel Certificado de OEKO-TEX® Standard 100 Certificado de Indoor Advantage™ Gold Hecho de 100% de poliéster reciclado Tintes no metálicos
Width 140 cm minimum	Breite 140 cm nutzbare Breite	Largeur 140 cm minimum	Ancho 140 cm mínimo
Weight 310 g/m² ±5% (434 g/lin.m ±5%)	Gewicht 310 g/m² ±5% (434 g/lfd.m ±5%)	Poids 310 g/m² ±5% (434 g/m.l ±5%)	Peso 310 g/m² ±5% (434 g/lin.m ±5%)
Abrasion Resistance* Heavy duty / 10 year guarantee Independently certified to ≥100,000 Martindale cycles	Scheuerfestigkeit* Schwerer Objekteinatz / 10 Jahre Garantie Extern zertifiziert mit ≥100,000 Scheuertouren Martindale	Résistance à l'abrasion* Usage intense / garantie 10 ans. Certificat indépendant ≥100,000 cycles Martindale	Resistencia a la abrasión* Garantía de 10 años con uso intenso independiente del certificado de ≥100,000 Ciclos Martindale
Flammability EN 1021 - 1&2 (cigarette & match) BS 7176 Low Hazard BS 5852 Ignition Source 5 BS 7176 Medium Hazard DIN 4102 B1 NF D 60-013 ONORM B 3825 & A 3800-1 (58 kg/m³ CMHR Foam) UNI 9175 Classe 1 IM <i>Note: Flammability performance is dependent on components used. Our certificates show what substrates have been used in our tests. For composite tests customers must ensure their complete furniture meets the necessary standards.</i>	Feuersicherung EN 1021 - 1&2 (Zigarettestest & Streichholztest) BS 7176 Low Hazard BS 5852 Ignition Source 5 BS 7176 Medium Hazard DIN 4102 B1 NF D 60-013 ONORM B 3825 & A 3800-1 (mit 58 kg/m³ CMHR Schaum) UNI 9175 Classe 1 IM <i>Bemerkung: Die Schwerentflammbarkeit hängt von den verwendeten Komponenten ab. Unsere Zertifikate zeigen auf, welche Substrate bei den Tests verwendet wurden. Bei Verbundtests muss sichergestellt sein, daß das komplette Möbel den entsprechenden Standards entspricht.</i>	Flammabilité EN 1021 - 1&2 (cigarette & allumette) BS 7176 Low Hazard BS 5852 Ignition Source 5 BS 7176 Medium Hazard DIN 4102 B1 NF D 60-013 ONORM B 3825 & A 3800-1 (sur 58 kg/m³ CMHR mousse) UNI 9175 Classe 1 IM <i>Notes: La performance de flammabilité dépend des composantes utilisées. Nos certificats indiquent les substrats utilisés dans nos tests. Pour les tests composites, les clients doivent s'assurer que leurs meubles complets satisfont aux normes nécessaires.</i>	Inflamabilidad EN 1021 - 1&2 (cigarillo & cerilla) BS 7176 Low Hazard BS 5852 Ignition Source 5 BS 7176 Medium Hazard DIN 4102 B1 NF D 60-013 ONORM B 3825 & A 3800-1 (con CMHR 58 kg/m³ de espuma) UNI 9175 Classe 1 IM <i>Nota: El rendimiento de la inflamabilidad depende de los componentes usados. Nuestros certificados muestran qué substratos se han usado en nuestros tests. Para tests compuestos nuestros clientes deben asegurar si sus muebles cumplen la normativa al uso.</i>
Light Fastness 6 (ISO 105 - B02)	Lichtechtheit 6 (ISO 105 - B02)	Solidité à la lumière 6 (ISO 105 - B02)	Solidez a la luz 6 (ISO 105 - B02)
Fastness to Rubbing Wet: 4, Dry: 4 (ISO 105 - X12)	Reibechtheit Nass: 4, Trocken: 4 (ISO 105 - X12)	Solidité au Frottement Mouillé: 4, Sec: 4 (ISO 105 - X12)	Solidez al rozamiento Húmedo: 4, Seco: 4 (ISO 105 - X12)
Bleach cleanable ISO 105 E03 colour change 4 for dilution factor 1:4 chlorine solution	Chlorbleiche-Beständig ISO 105 E03 Farbänderung 4 bei einer 1:4 verdünnten Chlor-Lösung	Nettoyable au Javel ISO 105 E03 changement de couleur 4 pour le facteur de dilution 1: 4 solution de chlore	Posibilidad lavado con lejía ISO 105 E03 cambio color 4 para un factor de disolución 1:4 solución cloro
Cleaning Vacuum regularly. Wipe with a damp cloth using a proprietary upholstery shampoo/ soap. For deeper cleaning use steam, bleach, alcohol or professionally dry clean. Can be washed at 60°C. Full details can be found in our cleaning and disinfection guide.	Reinigung Regelmässig absaugen. Mit einem feuchten Tuch abwischen oder mit einem geeigneten Polstershampoo behandeln. Für eine Grundreinigung bitte Dampf, Chlorbleiche, Alkohol oder professionelle Trockenreinigung verwenden. Kann bei 60°C gewaschen werden. Weitere Informationen finden Sie in unserem Leitfaden zur Reinigung und Desinfektion.	Nettoyage Passez l'aspirateur régulièrement. Essuyez avec un chiffon humide en utilisant un shampooin/savon pour tissu d'ameublement exclusif. Pour un nettoyage en profondeur, utilisez la vapeur, javel, alcool ou un nettoyage à sec professionnel. Peut être lavé à la machine, programme maximum 60°C. Vous trouverez tous les détails dans notre guide de nettoyage et de désinfection.	Limpieza Uso aspirador regularmente. Limpiar con un trapo usando jabón y agua o producto limpieza para tapicerías. Para una limpieza más profunda usen vapor, lejía, alcohol o limpieza en seco. Se puede lavar a 60°C. Los detalles completos se encuentran en nuestra guía de limpieza y desinfección.

*Abrasion testing produces a wide variability of results even from the same test sample. The independent certificate of ≥100,000 cycles is available on our website or from our customer service team. Internally we also specify this product at ≥100,000 cycles which we believe is realistic for repeatability of testing. Please be aware that abrasion testing alone is not a reliable indicator of the actual wear performance of fabrics. We're so confident in the durability of our products that we provide a robust 10 year guarantee (full details available). Please note that seam performance is dependent on seam construction and needle and thread type. We recommend that appropriate sewing advice be taken.
Batch to batch variations in shade may occur within commercial tolerances. We reserve the right to alter technical specifications without notice. The Unregistered Design Rights and the Copyright in all designs are the exclusive property of Camira Fabrics Limited.

*Die Scheuerfestigkeitsprüfung ergibt selbst bei gleichen Testmustern stark abweichende Ergebnisse. Das Zertifikat eines unabhängigen Prüfinstitutes über ≥100,000 Scheuertouren erhalten Sie von unserem Vertriebsinnendienst oder auf unserer Webseite. Intern spezifizieren wir auch dieses Produkt mit >100,000 Scheuertouren, die in der Serienfertigung als realistisch angenommen werden. Bitte nehmen Sie zur Kenntnis, dass die Scheuerfestigkeitsprüfung allein keine Aussagekraft über die Langlebigkeit eines Bezugstoffes hat. Wir sind von der Langlebigkeit unserer Produkte überzeugt und bieten daher 10 Jahre Garantie (Details auf Anfrage). Eine optimale Nahtausreissfestigkeit hängt von der Nahtfahne, der verwendeten Nadel und dem Näh-Garn ab. Wir empfehlen daher Nähversuche durchzuführen. Handelsübliche Farbabweichungen können auftreten und berechtigen nicht zur Reklamation. Wir behalten uns die Änderung technischer Spezifikationen vor. Die registrierten und nicht registrierten Urheberrechte der Dessinierungen sind ausschliessliches Eigentum der Camira Fabrics Limited.

*Les tests de résistance à l'abrasion proposent une large variété de résultat final, parfois sur le même échantillon de tissu. Le certificat indépendant de ≥100,000 cycles est disponible sur notre site internet, vous pouvez également contacter notre Service Clients. Nous validons également – en interne – à >100,000 cycles; ce qui est, d'après nous, plus réaliste dans le but d'obtenir une continuité égale des résultats de tests. Merci de noter que l'abrasion seule ne constitue pas un indicateur de confiance dans la performance du tissu à long terme. Nous avons une confiance absolue en nos produits et leur durabilité, c'est pour cela que nous vous offrons une garantie robuste de 10 ans. Veuillez noter que la performance du joint dépend de sa construction ainsi que de l'aiguille et du type de fil utilisés. Une variation de couleurs peut provenir (commerciallement tolérable). Nous réservons le droit de changer les spécifications techniques sans préavis. Les Droits de Conception non-enregistrés et les droits d'auteur de tous les motifs sont la propriétés exclusives de Camira Fabrics Limited.

*Los Test de Abrasión producen unos resultados muy variables incluso con la misma muestra. El certificado de ≥100,000 ciclos Martindale está disponible en nuestra web o se puede pedir al Departamento Comercial. Internamente también certificamos este producto >100,000 ciclos, que pensamos que es lo más realista posible en este caso, con una repetición de resultados tan dispares. Tengan en cuenta que el Test de Abrasión solo no es un indicador fiable sobre el desgaste de un tejido. De hecho, estamos tan convencidos en la durabilidad de nuestros tejidos, que ofrecemos una garantía de 10 años (detalles completos disponibles). Tenga en cuenta que el rendimiento de la costura depende de la construcción de la costura, además de la aguja y del tipo de rosca. Le recomendamos que se aconsejen para coser la costura. Las variaciones de lote a lote en la sombra se puede producir dentro de tolerancias comerciales. Nos reservamos el derecho a efectuar modificaciones técnicas sin previo aviso. Los derechos sobre los diseños no registrados y los derechos de autor en todos los diseños son propiedad exclusiva de Camira Fabrics Limited.